



REPUBLIKA HRVATSKA
MINISTARSTVO GOSPODARSTVA I
ODRŽIVOG RAZVOJA

O B A V I J E S T

o namjeri provođenja postupka javnog nadmetanja za odabir najpovoljnijeg ponuditelja za istraživanje mineralnih sirovina u traženom istražnom prostoru tehničko-građevnog kamena "Oblik 1", radi davanja koncesije za eksploataciju

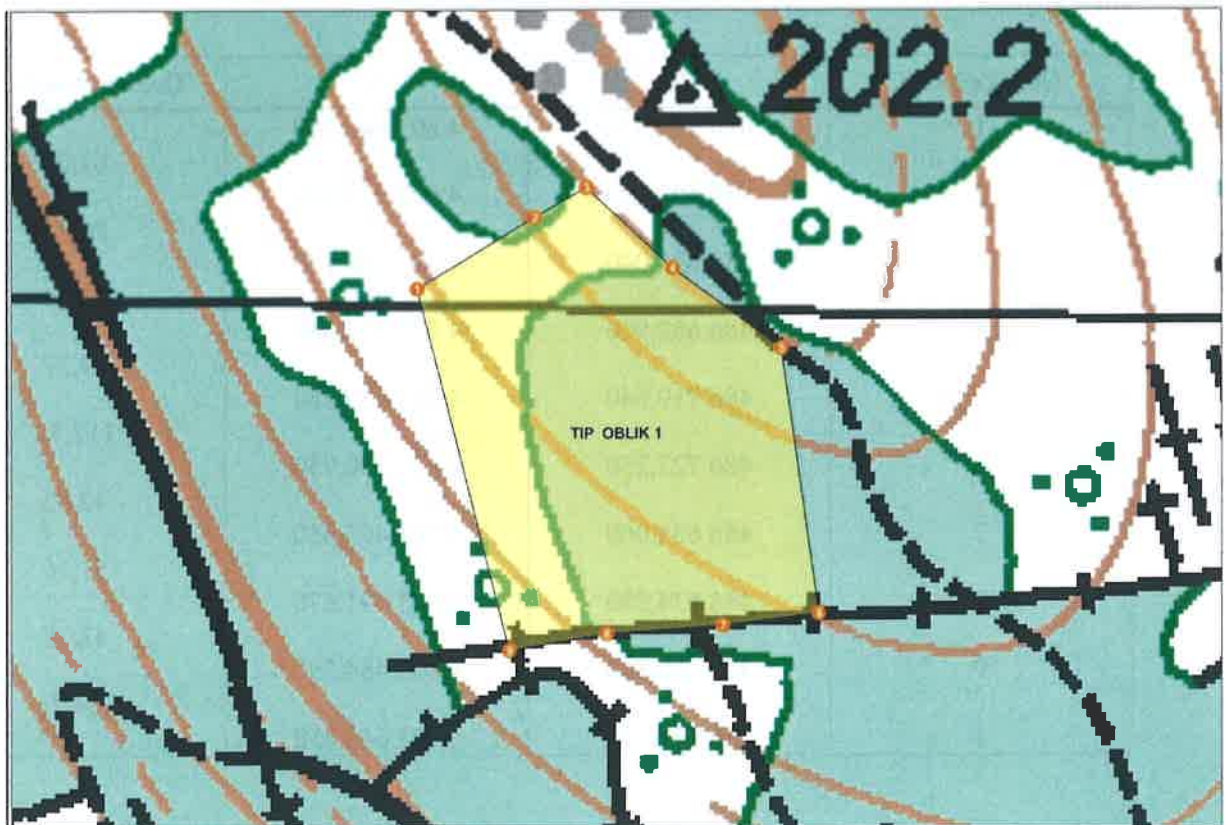
Ministarstvo gospodarstva i održivog razvoja ovim putem obavještava zainteresiranu javnost o namjeri provođenja postupka javnog nadmetanja za odabir najpovoljnijeg ponuditelja za istraživanje mineralnih sirovina u traženom istražnom prostoru tehničko-građevnog kamena "Oblik 1", radi davanja koncesije za eksploataciju.

Traženi istražni prostor tehničko-građevnog kamena "Oblik 1" nalazi se na području Općine Šolta u Splitsko-dalmatinskoj županiji.

Traženi istražni prostor tehničko-građevnog kamena "Oblik 1", površine 2,47 ha, ima oblik nepravilnog mnogokuta određenoga vršnim točkama 1, 2, 3, 4, 5, 6, 7, 8 i 9, koordinata kako slijedi:

Oznaka točke	E	N	Dužina stranica, m
1	486 549,870	4 803 643,450	61,08
2	486 602,220	4 803 674,920	26,37
3	486 625,040	4 803 688,140	51,95
4	486 662,910	4 803 652,580	59,37
5	486 710,640	4 803 617,280	117,71
6	486 727,250	4 803 500,750	42,53
7	486 685,060	4 803 495,350	51,16
8	486 634,030	4 803 491,670	43,78
9	486 590,860	4 803 484,390	164,26
1	486 549,870	4 803 643,450	

Grafički prikaz traženog istražnog prostora tehničko-građevnog kamena "Oblik 1"





Prostorni podatci traženoga istražnog prostora tehničko-građevnog kamena “Oblik 1”, vidljivi su i putem WebGis portala Jedininstvenog informacijskog sustava mineralnih sirovina Republike Hrvatske, pod poveznicom: <https://jisms.gospodarstvo.gov.hr>.

Uvidom u Jedinistveni informacijski sustav mineralnih sirovina Republike Hrvatske, traženi istražni prostor tehničko-građevnog kamena “Oblik 1”, obuhvaća zemljišne čestice (katastarske oznake), kako slijedi:

Redni broj	Katastarska oznaka	Katastarska općina	Površina k.č. unutar istražnog prostora (m ²)
1.	4217	Grohote	5 838,27
2.	4482	Grohote	519,93
3.	4480	Grohote	9 925,12
4.	4615	Grohote	3,57
5.	4481	Grohote	8 350,01
6.	192	Gornje Selo	14,71
7.	196	Gornje Selo	6,44
Ukupna površina:			24 658,05

Napomena: Utvrđena je razlika u površini poligona traženoga istražnog prostora i površini zemljišnih čestica unutar istražnog prostora od 0,11 m² iz razloga neusklađenosti obuhvata DKP-a katastarske općine Grohote i katastarske općine Gornje Selo.

Uvidom u <https://oss.uredjenazemlja.hr/>, traženi istražni prostor tehničko-građevnog kamena “Oblik 1”, obuhvaća zemljišne čestice (zemljišnoknjižne oznake), kako slijedi:

Redni broj	Zemljišnoknjižna oznaka	Zemljišnoknjižni uložak	Katastarska oznaka	Katastarska općina	Vlastovnica
1.	192	29	192	Gornje Selo	2. Vlasnički dio 1/1: BAVCEVIC JACQUELINE MICHELE, OIB: 93606436615,

					AVENUE DES ROSIERS 12, TREMBLAY-EN-FRANCE, FRANCUSKA
2.	ZEM 2625/415	1123	4217	Grohote	<p>1. Suvlasnički dio 1/8: BRODARIĆ ROMANO POK. ANTONA,</p> <p>2. Suvlasnički dio 1/8: BRODARIĆ ING. MILE POK. IVANA,</p> <p>3. Suvlasnički dio 1/8: BRODARIĆ ANDRIJA POK. IVANA,</p> <p>5. Suvlasnički dio 1/8: BRODARIĆ TEREZA POK. IVANA,</p> <p>6. Suvlasnički dio 1/8: BRODARIĆ LJUBOMIR POK. ANTONA,</p> <p>7. Suvlasnički dio 1/40: BRODARIĆ MARIJA UD. PETRA,</p> <p>8. Suvlasnički dio 1/40: BRODARIĆ VELJKO POK. PETRA,</p> <p>9. Suvlasnički dio 1/40: BABIĆ EDICA ROĐ. BRODARIĆ, SPLIT, LUČIĆEVA 3</p> <p>10. Suvlasnički dio 1/40: CECIĆ-VIDOŠ NIKOLINA ROĐ. BRODARIĆ,</p> <p>11. Suvlasnički dio 1/40: BRODARIĆ TOMISLAV POK. PETRA, DUGO SELO,</p> <p>13. Suvlasnički dio 1/32: BILANKOV KSENIJA, OIB: 42775566905, GROHOTE,</p> <p>14. Suvlasnički dio 1/32: BURICA MARIJA, OIB: 53405636057, GROHOTE,</p> <p>15. Suvlasnički dio 1/32: URSIĆ INA, OIB: 30551028227, SPLIT, ALOJZIJA STEPINCA 85,</p> <p>16. Suvlasnički dio 1/32: VIDAN JELISAVA, OIB: 05349496656, SPLIT, VELEBITSKA 8,</p>

					<p>17. Suvlasnički dio 1/16: BRODARIĆ ĆURIN ŽELJKA, OIB: 27729533159, RADAUŠEVA ULICA 9, 10000 ZAGREB,</p> <p>18. Suvlasnički dio 1/16: BRODARIĆ IVICA, OIB: 17169088918, AUCKLAND, GORE STREET 16, NOVI ZELAND</p>
3.	196	1616	196	Gornje Selo	<p>1. Vlasnički dio 1/1: BAVČEVIĆ JURE POK. BOŽE, OIB: 09979739335, GORNJE SELO, PUT GROHOTA 14</p>
4.	ZEM 4143,	629, 2681, 1067	4615	Grohote	<p>1. Vlasnički dio 1/1: OPĆENARODNA IMOVINA</p>
	ZEM 2625/1,				<p>1. Vlasnički dio 1/1: OPĆINA ŠOLTA, OIB:38621571773, PODKUĆA 8, 21430GROHOTE</p>
	ZEM 2637				<p>2. Vlasnički dio 1/1: ŽUPA SV. STJEPANA PRVOMUČENIKA, ŠOLTA, GROHOTE</p>
5.	ZEM 2625/413	1413	4481	Grohote	<p>1. Suvlasnički dio 1/4: VLAH JOZICA UD VLADIMIRA, 2. Suvlasnički dio 1/4: VLAH IVO POK. VLADIMIRA, 3. Suvlasnički dio 1/4: VLAH FRANE POK. VLADIMIRA, 4. Suvlasnički dio 1/4: VLAH GOJKO POK. VLADIMIRA</p>
6.	ZEM 2625/414	1067	4480	Grohote	<p>2. Vlasnički dio 1/1: ŽUPA SV. STJEPANA PRVOMUČENIKA, ŠOLTA, GROHOTE</p>
7.	ZEM 2625/412	2699	4482	Grohote	<p>1. Vlasnički dio 1/1: KALEBIĆ d.o.o., OIB: 25310389799, RIVA- PELEGRIN 32, STOMORSKA 21430 GROHOTE</p>

Zainteresirana javnost svoj doprinos u postupku javnog nadmetanja za odabir najpovoljnijeg ponuditelja za istraživanje mineralnih sirovina u traženom istražnom prostoru tehničko-građevnog kamena "Oblik 1" radi davanja koncesije za eksploataciju može iskazati putem elektroničke pošte: rudarstvo@mingor.hr.

U Zagrebu, 14. srpnja 2021. godine.